



Laveno

PREMIUM REAL ESTATE ~ LAGO MAGGIORE



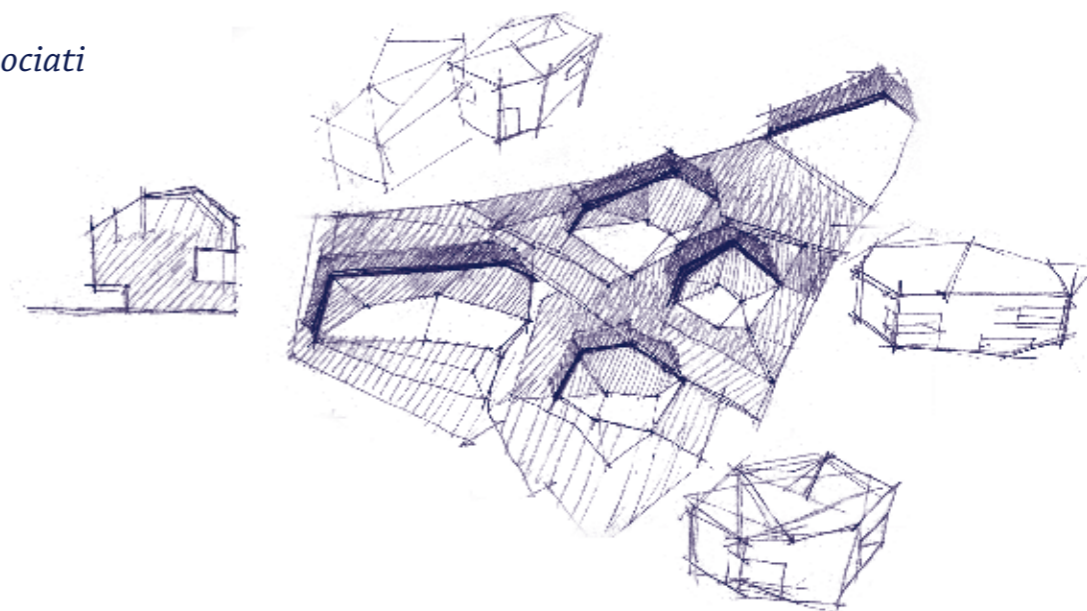
RESIDENZE ARCHEA

Sassi scolpiti in riva al lago - Sculpted stones on the shores of the lake

«... i monolitici volumi, scolpiti dalle intemperie del tempo, si poggiano al suolo solerti e silenziosi, e con il loro blu Laveno riflettono e osservano i colori cangianti del lago...»

«... the monolithic volumes, sculpted by the elements over time, stand on the sun-baked, silent earth, and with their Laveno blue they reflect the iridescent colours of the lake ...»

Archea Associati





Sassi scolpiti in riva al lago - Sculpted stones

Ispirati alla morfologia del territorio lacustre da una parte e da quello collinare dall'altra, i nuovi edifici residenziali prendono la forma di sassi scolpiti e finemente sagomati, impreziositi dal sapiente uso del granito e della terra cotta smaltata color blu, richiamante il recente passato del luogo dedicato alla produzione ceramica. Sono un nuovo pezzo di città, posto a cerniera fra la piazza pubblica a monte e il lungolago a valle, dove i residenti possono godere della vista sul golfo da ampie terrazze e da un giardino privato. Dall'area esterna, totalmente pedonale, si accede facilmente a due livelli interrati dedicati a parcheggi.

Based on the morphology of the lake area on the one hand and the hills on the other, the buildings are shaped like finely sculpted stones, cut, shaped and enhanced by a wise use of granite and blue clay tiles that hark back to the recent past of this place that saw the production of ceramics. They are a new piece of the town and form a link between the public piazza at the top and promenade where residents have a private garden available with terraces overlooking the gulf.

The entire area is pedestrian and the buildings have two floors of underground parking easily accessible from the outside.



Illustrazione sulla destra/ Illustration at the right:

- A Palazzina A / Building A
- B Villa / Villa
- C Palazzina C / Building C
- D Palazzina D / Building D
- 1 Giardino dei colori
- 2 Belvedere
- 3 Le Terrazze





Gli edifici progettati da Archea sono fortemente ispirati agli elementi naturali quali l'acqua e la roccia che caratterizzano il paesaggio naturale che circonda Laveno.

Inspired by the topography of the lakeside area on one side and by the surroundings hills on the other, the buildings take the form of finely carved stones.

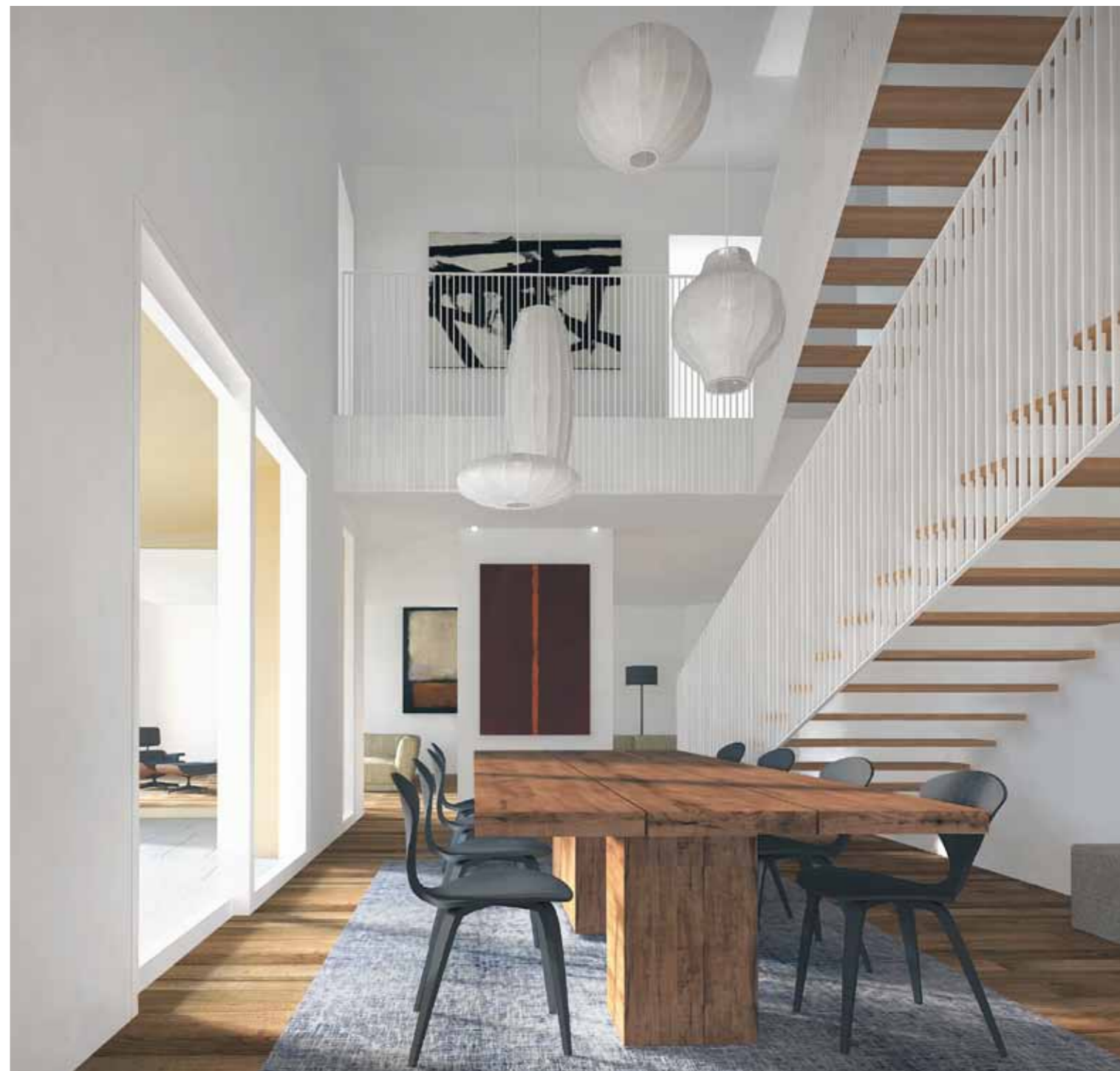
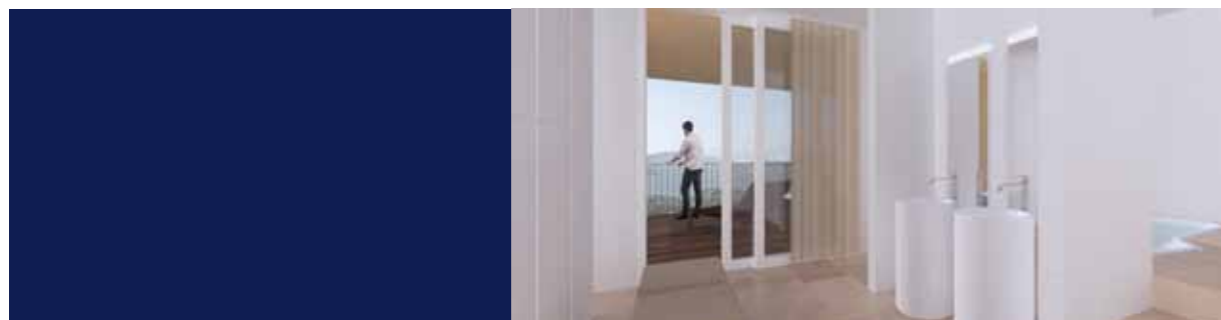
Le cromaticità cangianti del lago si riconoscono nel rivestimento in ceramica smaltata dai toni bluastri, composto da elementi di grandezza e forma disomogenea che ricoprono senza soluzione di continuità facciate verticali e falde inclinate delle coperture dei quattro volumi. La superficie lucida della ceramica si contrappone a quella scabra dei rivestimenti lapidei delle aree esterne, di connessione pubblica tra gli edifici. I fronti verso il lago sono caratterizzati da logge dalle tonalità brunita brunita e da ampie vetrate aperte al paesaggio, mentre gli altri si presentano più chiusi, coerentemente alla natura intima e domestica dei corrispondenti locali interni.

The lifestyle and the needs of the inhabitants are multifarious and as diverse as the people themselves. There are those who love to open the window in the morning to inhale the freshness of the garden and the morning dew, and others who love to have their personal and own view of the Lake. The home is a space of intimacy and retreat. On the one hand, the house offers every comfort of modern living, on the other hand the houses are a link to the historical city of Laveno.



Alla forte connotazione cromatica del volto esterno degli edifici corrisponde la pulitezza e la luminosità degli ambienti interni, caratterizzati da superfici bianche, rivestimenti lignei e ampie pareti vetrate che proiettano gli spazi verso la luce e il paesaggio esterno.

The buildings, pigmented in blue, are a tribute to the world-famous ceramics manufactory, which once stood at this place in Laveno. "Il Blu di Laveno", the blue of Laveno was the typical color of the ceramics produced here. Thus, the buildings have a blue tile facade made of specially produced ceramic tiles. The loggias and windows are tinged in gold-yellow.



Luxury Living- Villa Archea

La ricerca costante del rapporto tra gli ambienti interni e il paesaggio, facente parte in maniera integrante del progetto, dialoga con l'atmosfera intima degli stessi. Sono infatti il risultato di un sapiente equilibrio tra interno ed esterno le nuove residenze di Laveno, le quali non mancano delle migliori tecnologie al servizio del comfort degli abitanti che si circondano del candore del bianco, del calore del legno e dei controsoffitti radianti, della naturalità e luminosità delle grandi vetrate incastonate in eleganti infissi lignei.

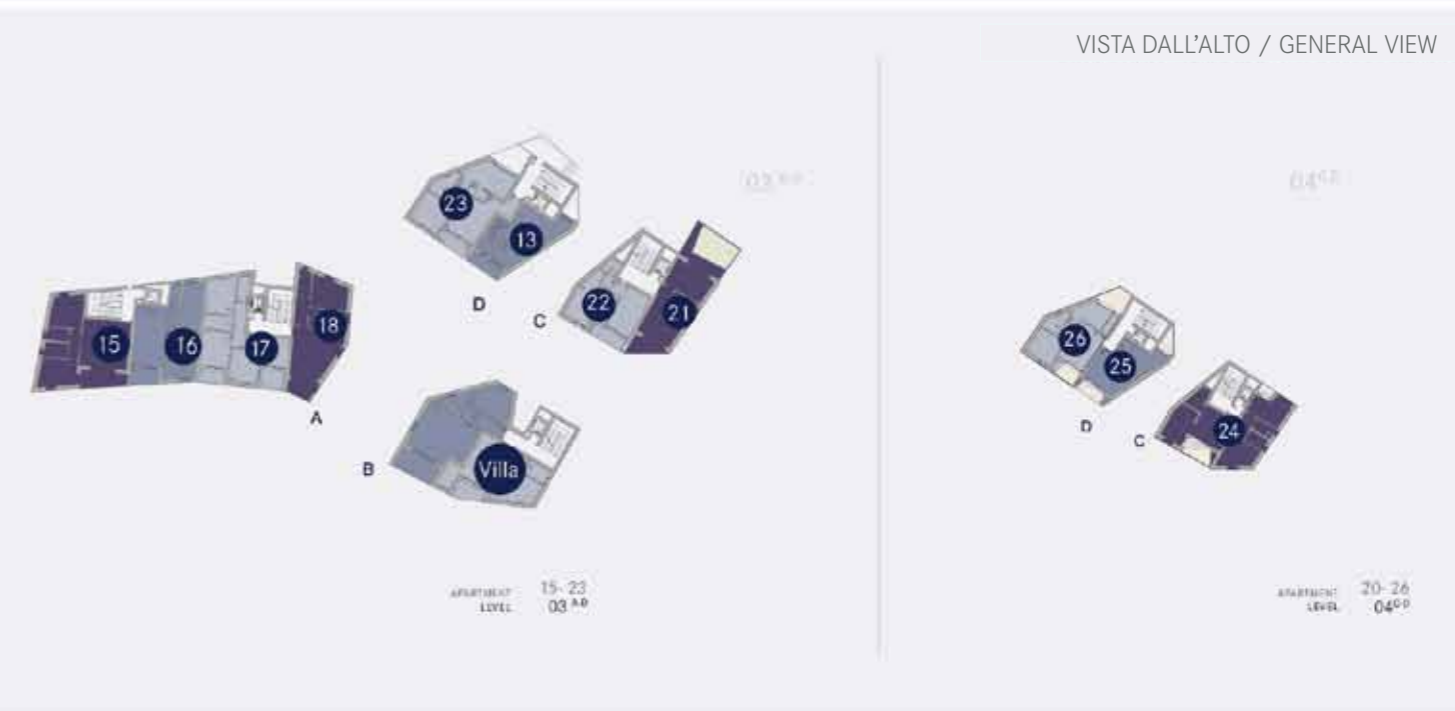
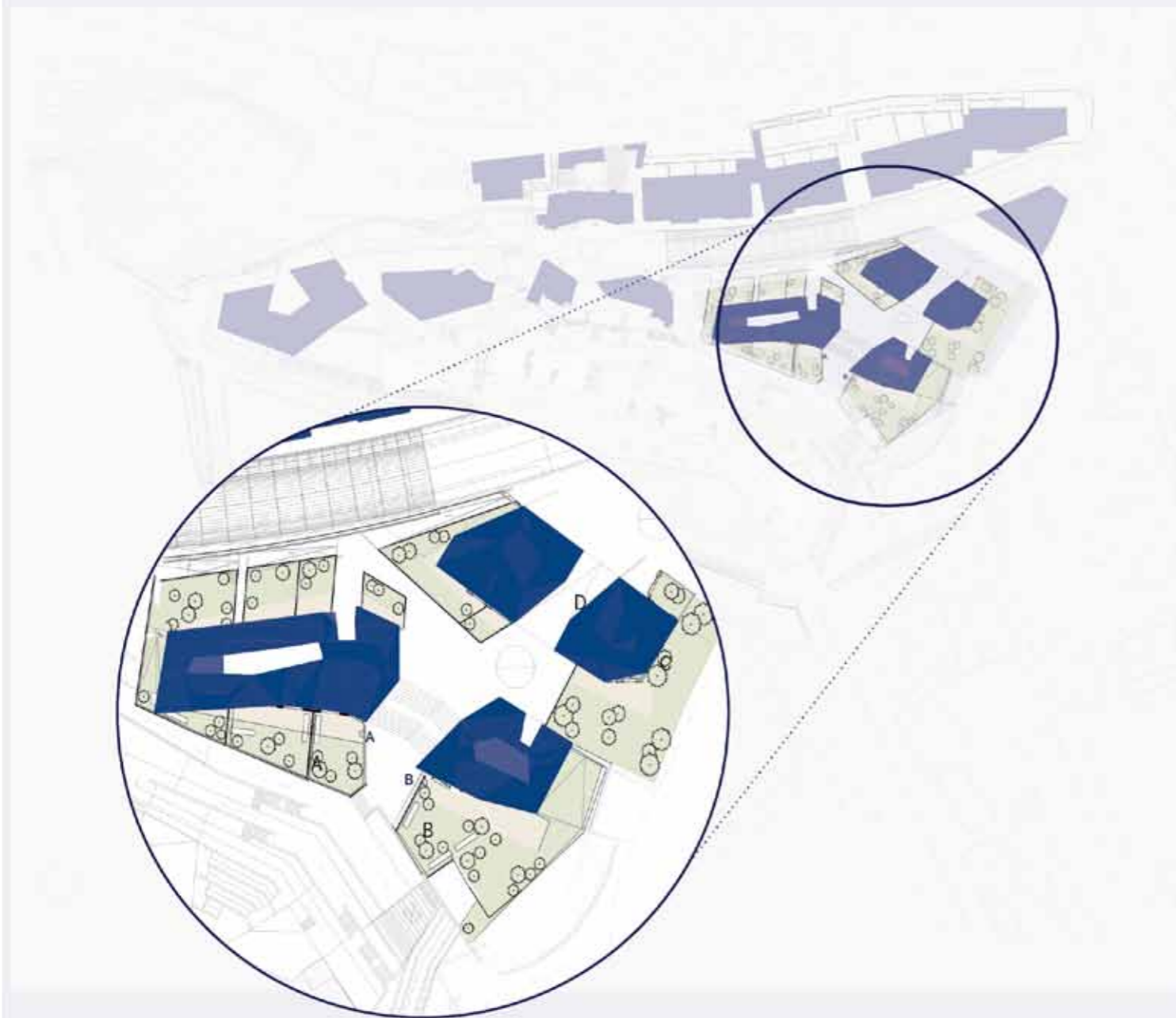
The four houses on the shore of the lake stand like washed up monolithic rocks. One of these exclusive houses was designed as a villa. The villa is spread over three floors and has a total floor space of almost 500 m².

The rooms are spacious and manorial. On the ground floor are the living areas with access to the garden. On the upper floor, the wellness area invites to relax and unwind. All in all, the villa offers four spacious bedrooms and their respective bathrooms, space for family and friends.

Sapienti note di colore arricchiscono l'atmosfera luminosa e la naturalità degli elementi in legno che caratterizzano gli spazi, in una connessione continua con ciò che dalle aperture e dalle ampie logge è possibile godere del magnifico panorama naturale che avvolge i volumi scultorei delle residenze.

Light-flooded rooms with room-high windows connect the nature and the park with the spacious and prestigious living spaces. From the living rooms, loggias and the garden, you can enjoy a unique panorama over the lake and the surrounding countryside.







EDIFICIO A
BUILDING A

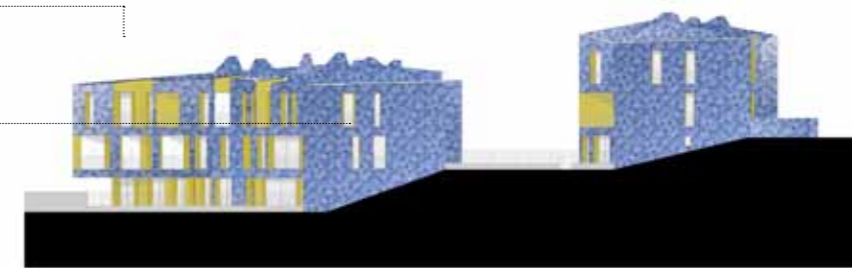


PROSPETTO SUD / SOUTH VIEW



EDIFICIO A
BUILDING A

Villa



PROSPETTO OVEST / WEST VIEW



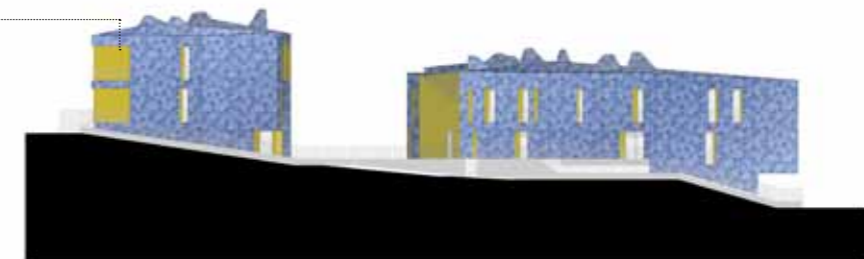
EDIFICIO C
BUILDING C



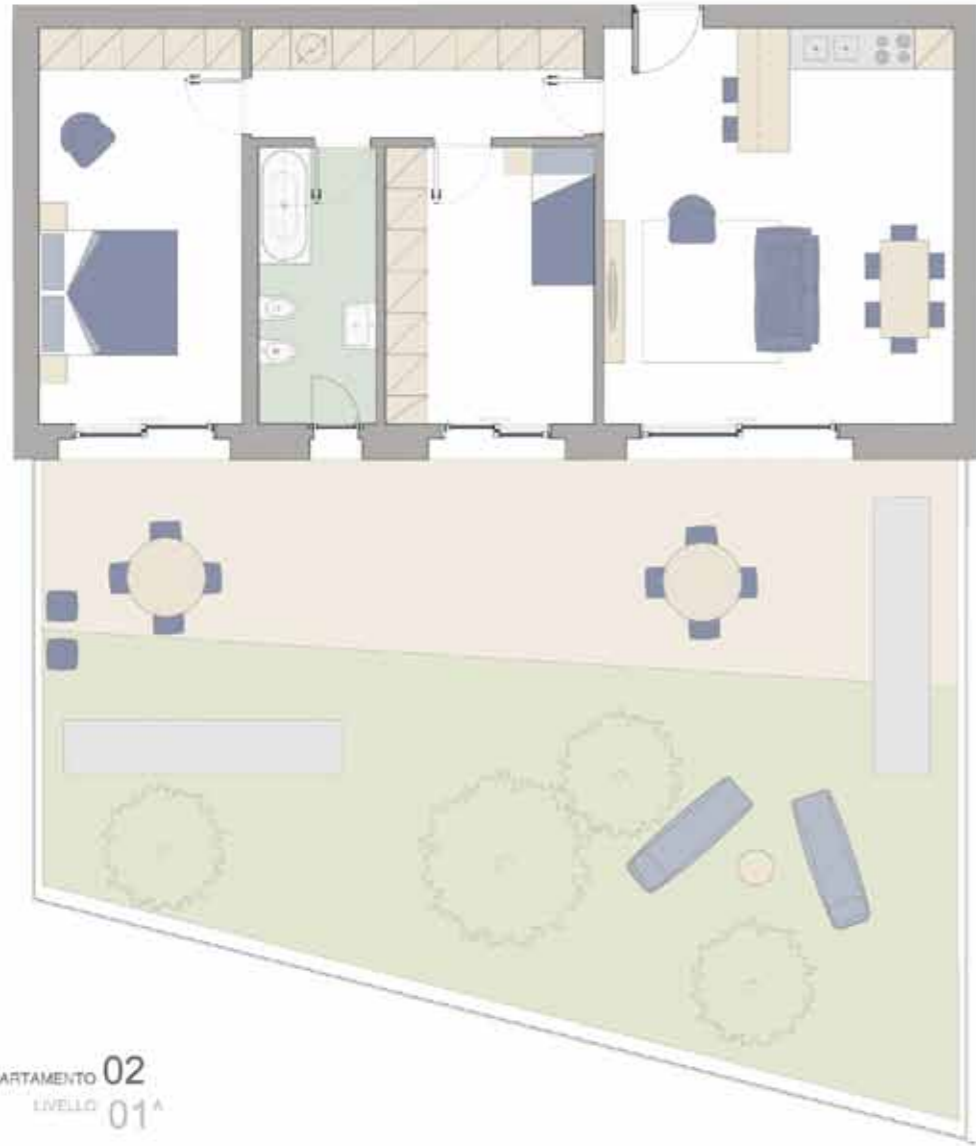
PROSPETTI NORD / NORD VIEW



EDIFICIO D
BUILDING D

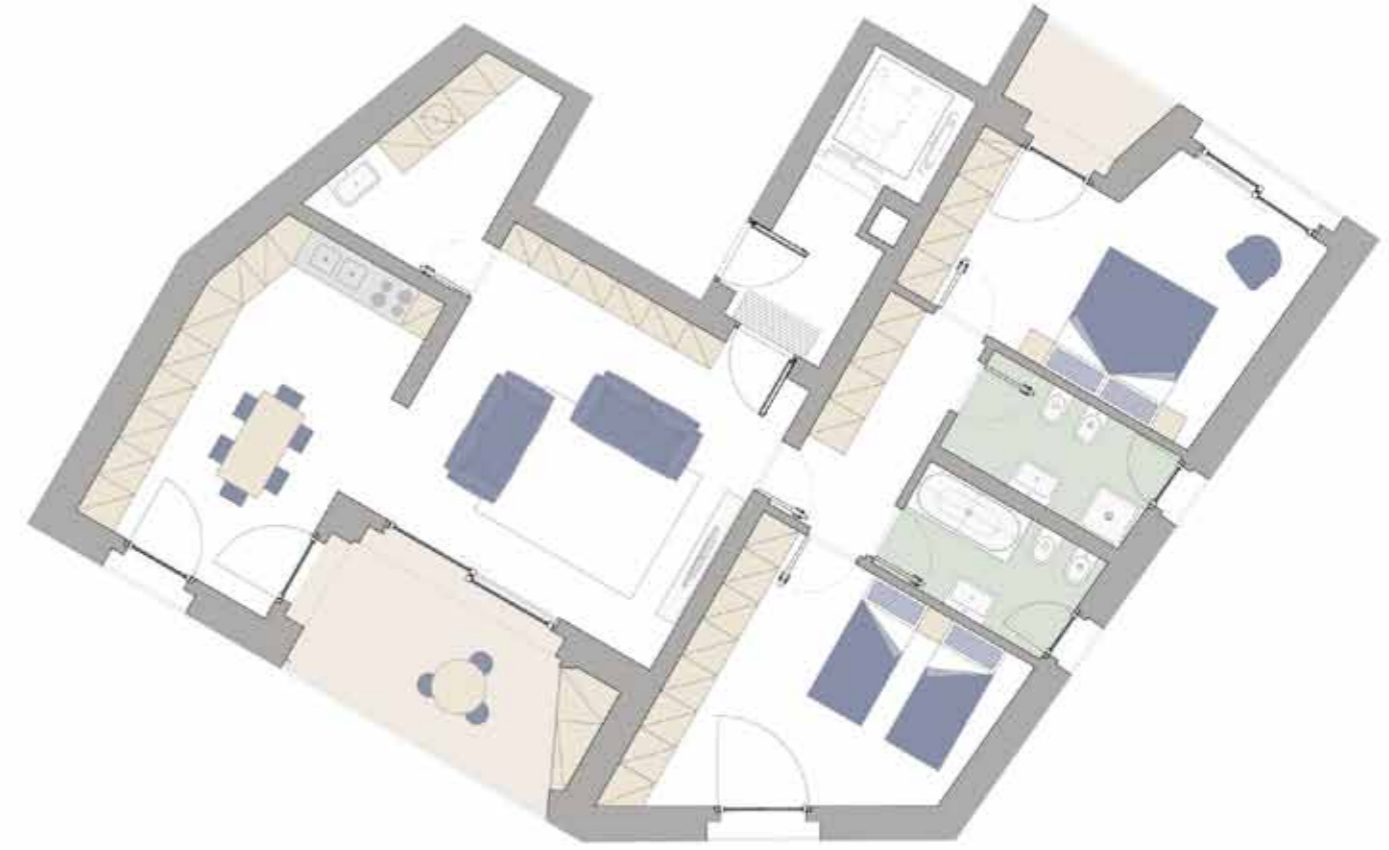


PROSPETTO EST / EAST VIEW



APPARTAMENTO 02
LIVELLO 01 A

Superficie appartamento (muri inclusi)	87 m ²
Giardino	71 m ²
Terrazzo	39 m ²



APPARTAMENTO 24
LIVELLO 04 C

Superficie appartamento (muri inclusi)	120 m ²
Loggia	16 m ²

PLANIMETRIA GENERALE



PLANIMETRIA RESIDENZE ARCHEA



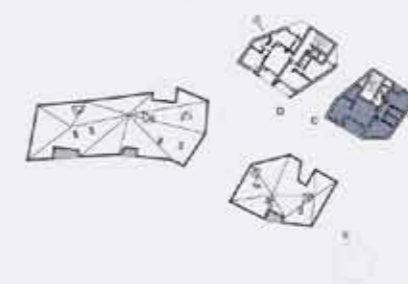
SEZIONE A



PLANIMETRIA GENERALE



PLANIMETRIA RESIDENZE ARCHEA



SEZIONE B0





Laveno Premium Real Estate
Viale de Angeli 34
I - 21014 Laveno Mombello (VA)

Tel. +39 0473 622 196
info@laveno-realestate.it
www.laveno-realestate.it

Hotel de Charme Laveno
Viale de Angeli 46
I - 21014 Laveno Mombello (VA)

Tel. +39 0332 667 313
info@laveno-hotel.com
www.laveno-hotel.com