



Laveno

PREMIUM REAL ESTATE ~ LAGO MAGGIORE



RESIDENZE ARCHEA

Sassi scolpiti in riva al lago - Aus Stein gemeiselt

«... i monolitici volumi, scolpiti dalle intemperie del tempo, si poggiano al suolo solerti e silenziosi, e con il loro blu Laveno riflettono e osservano i colori cangianti del lago...»

«...wie Felsen von den Gezeiten geprägt, reflektieren sie in ihrem Laveno-Blau die Farben des Sees...»

Archea Associati

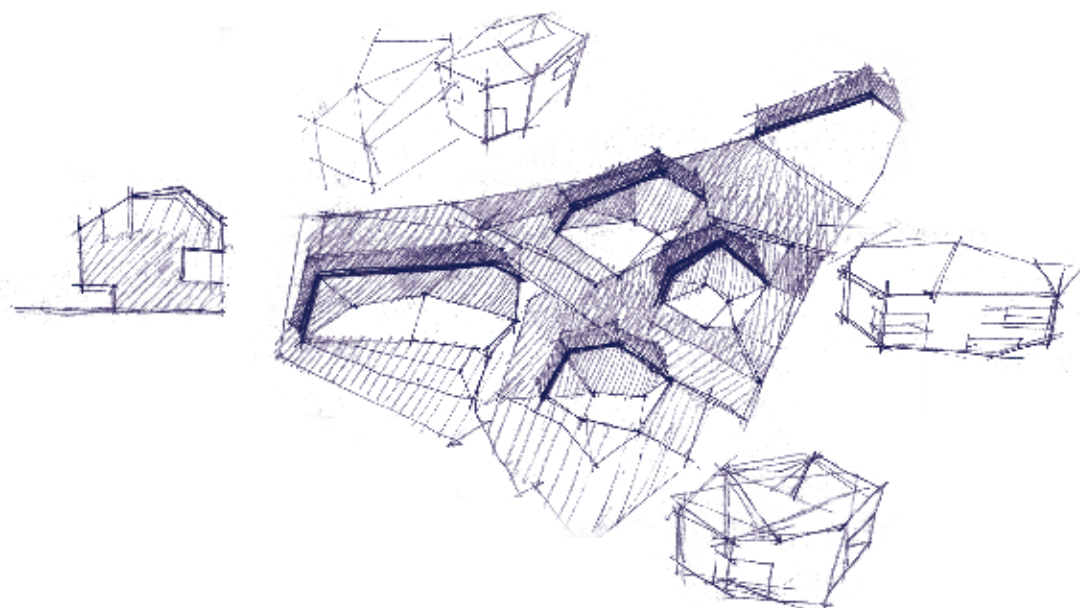
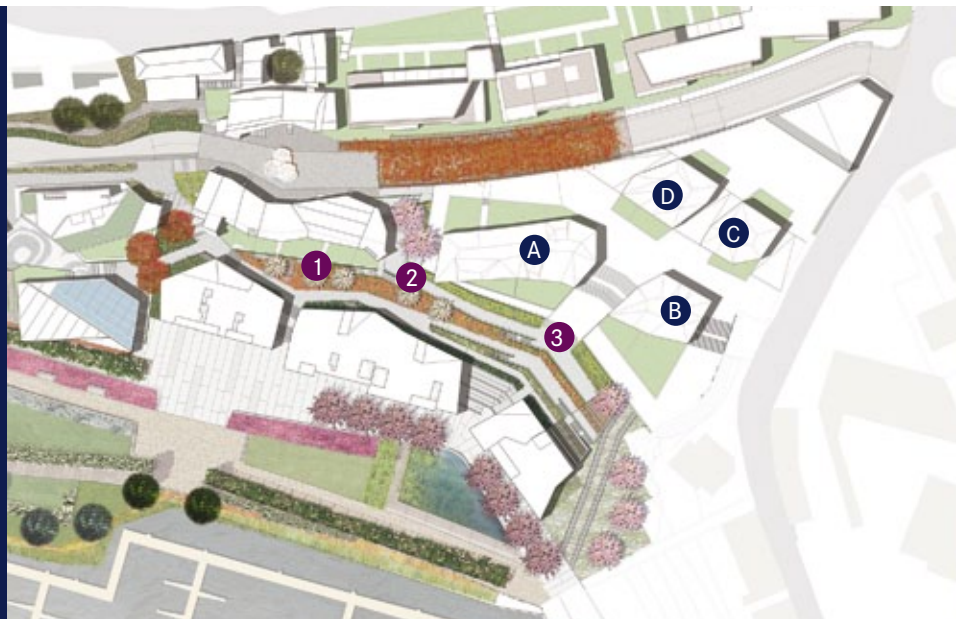




Illustrazione sulla destra/ Illustration rechts:

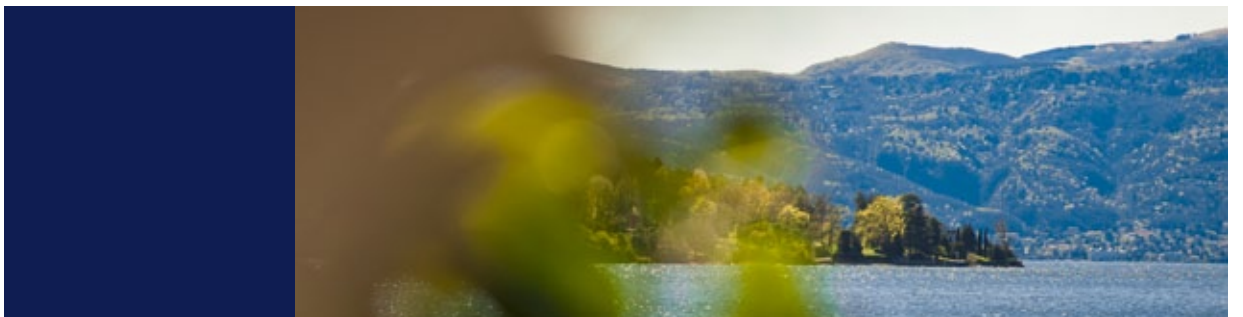
- A Palazzina A / Gebäude A
- B Villa / Villa
- C Palazzina C / Gebäude C
- D Palazzina D / Gebäude D
- 1 Giardino dei colori
- 2 Belvedere
- 3 Le Terrazze



Sassi scolpiti in riva al lago - Aus Stein gemeiselt

Ispirati alla morfologia del territorio lacustre da una parte e da quello collinare dall'altra, i nuovi edifici residenziali prendono la forma di sassi scolpiti e finemente sagomati, impreziositi dal sapiente uso del granito e della terra cotta smaltata color blu, richiamante il recente passato del luogo dedicato alla produzione ceramica. Sono un nuovo pezzo di città, posto a cerniera fra la piazza pubblica a monte e il lungolago a valle, dove i residenti possono godere della vista sul golfo da ampie terrazze e da un giardino privato. Dall'area esterna, totalmente pedonale, si accede facilmente a due livelli interrati dedicati a parcheggi.

Die Gebäude sind sowohl von der Landschaft und Beschaffenheit des Seeufers, als auch von den umliegenden Hügeln inspiriert. Sie sind wie Felsen geformt und mit feinsten Fliesen in sattem blau verkleidet. Dadurch erinnern sie an die einst blühende Keramikindustrie von Laveno. Die Gebäude liegen zwischen dem öffentlichen Platz und der Uferpromenade. Die Bewohner verfügen über einen kleinen privaten Garten und/oder Terrassen, die zum See ausgerichtet sind. Die Anlage Archea befindet sich in der Fußgängerzone und die Gebäude haben zwei leicht zugängliche Parkplätze im Untergeschoss.



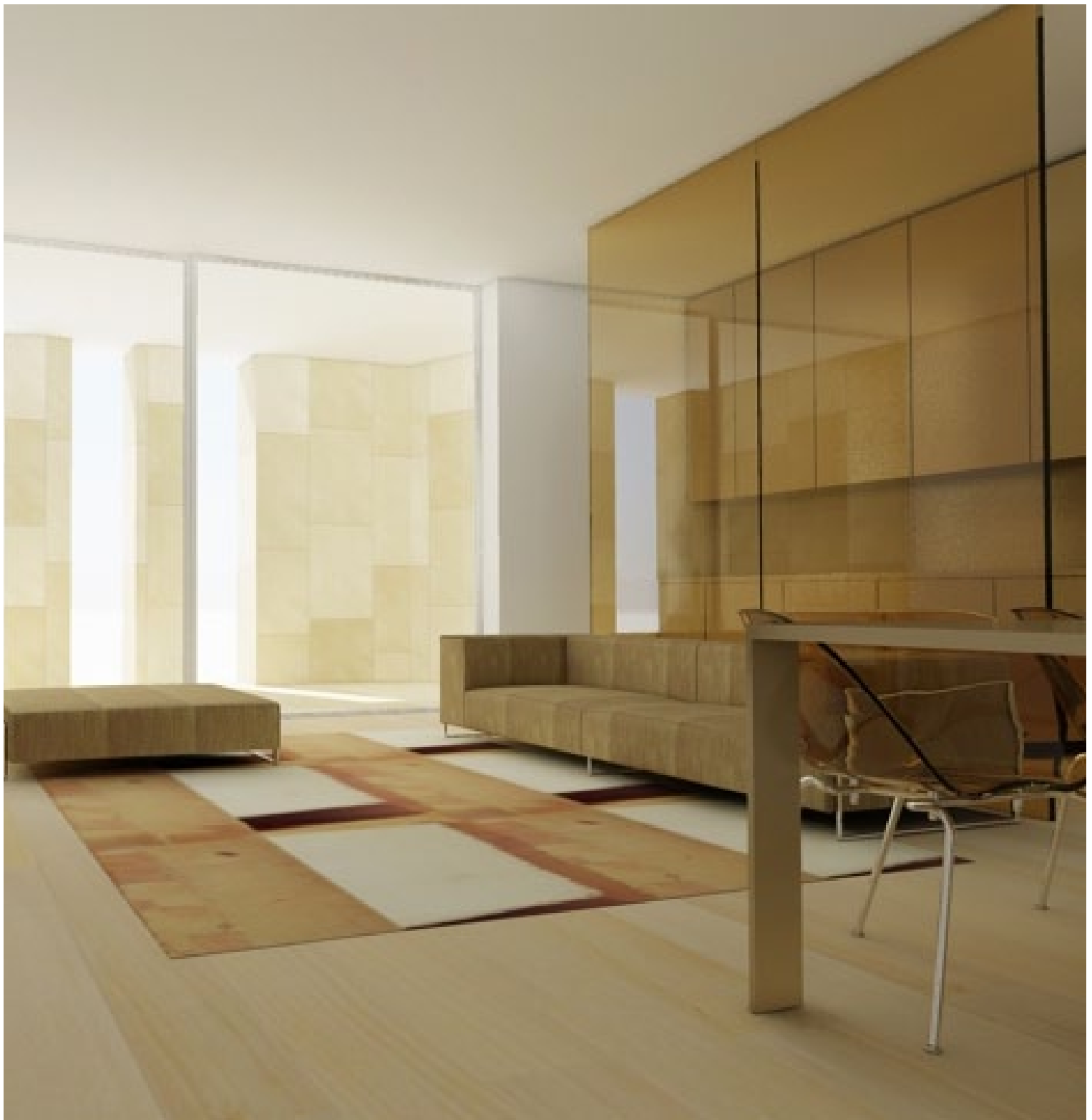


Gli edifici progettati da Archea sono fortemente ispirati agli elementi naturali quali l'acqua e la roccia che caratterizzano il paesaggio naturale che circonda Laveno.

Die Architekten haben sich beim Entwurf dieser besonderen Gebäude am Wasser des Sees sowie an der umliegenden Hügellandschaft inspiriert.

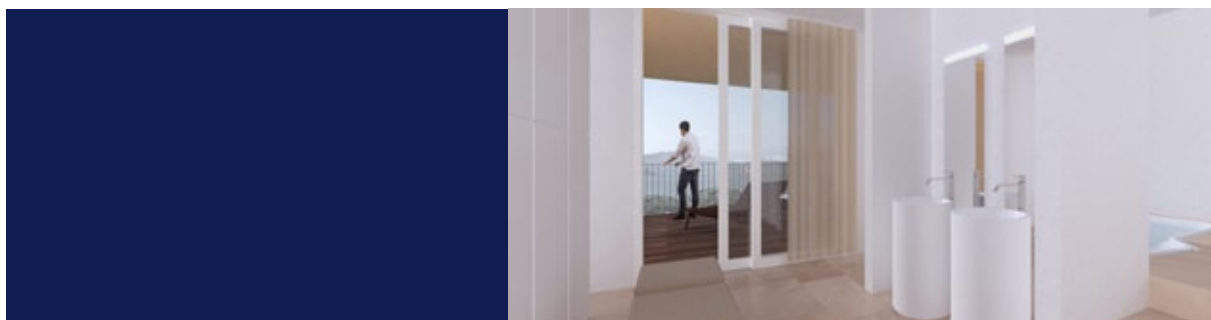
Le cromaticità cangianti del lago si riconoscono nel rivestimento in ceramica smaltata dai toni bluastri, composto da elementi di grandezza e forma disomogenea che ricoprono senza soluzione di continuità facciate verticali e falde inclinate delle coperture dei quattro volumi. La superficie lucida della ceramica si contrappone a quella scabra dei rivestimenti lapidei delle aree esterne, di connessione pubblica tra gli edifici. I fronti verso il lago sono caratterizzati da logge dalle tonalità brunito brunita e da ampie vetrate aperte al paesaggio, mentre gli altri si presentano più chiusi, coerentemente alla natura intima e domestica dei corrispondenti locali interni.

Der Lebensstil und die Bedürfnisse der Bewohner sind vielfältig und so unterschiedlich wie die Menschen selbst. Es gibt solche, die es lieben, am Morgen das Fenster zu öffnen und die frische des Gartens und des Morgentaus einzusatmen und wiederum andere, die ihren eigenen Blick auf den See genießen möchten. Das Zuhause ist ein Raum der Intimität und des Rückzugs. Einerseits bietet das Eigenheim jeglichen Komfort modernen Wohnens, andererseits sind die Häuser Bindeglied zur historischen Stadt von Laveno.



Alla forte connotazione cromatica del volto esterno degli edifici corrisponde la pulitezza e la luminosità degli ambienti interni, caratterizzati da superfici bianche, rivestimenti lignei e ampie pareti vetrate che proiettano gli spazi verso la luce e il paesaggio esterno.

Die in Blau gekleideten Gebäude sind eine Hommage an die weltbekannte Keramikmanufaktur, welche einst genau an dieser Stelle in Laveno stand. „Il Blu di Laveno“, das Blau von Laveno war die typische Farbe der hier hergestellten Keramiken. So besitzen die Gebäude eine blaue Fliesenfassade aus eigens hergestellte Keramikfliesen. Die Loggien und Fensterinseln sind in Goldgelb getüncht.



Luxury Living- Villa Archea - Luxurios Leben

La ricerca costante del rapporto tra gli ambienti interni e il paesaggio, facente parte in maniera integrante del progetto, dialoga con l'atmosfera intima degli stessi. Sono infatti il risultato di un sapiente equilibrio tra interno ed esterno le nuove residenze di Laveno, le quali non mancano delle migliori tecnologie al servizio del comfort degli abitanti che si circondano del candore del bianco, del calore del legno e dei controsoffitti radianti, della naturalità e luminosità delle grandi vetrate incastonate in eleganti infissi lignei.

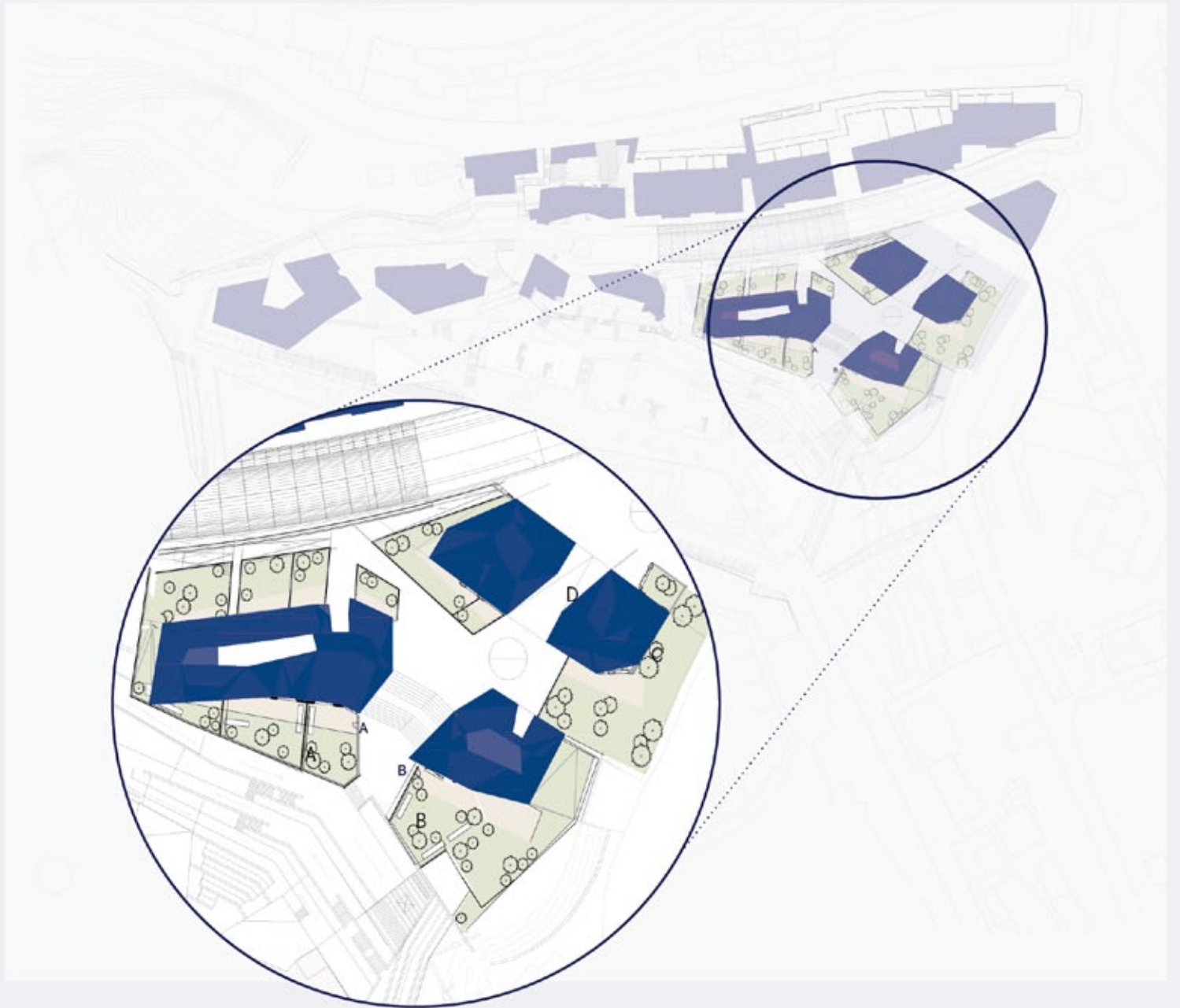
Wie an Land gespülte monolithische Felsen stehen die vier Häuser am Ufer des Sees. Eines dieser exklusiven Häuser ist die Villa. Die Villa besitzt auf drei Stockwerke verteilt und auf insgesamt fast 500 m² Wohnfläche, herrschaftliche Zimmer mit ausgekugelten Raumerlebnissen: im Erdgeschoss befinden sich die Wohnbereiche mit Zugang zum Garten. Im oberen Stockwerk lädt der Wellnessbereich zum Relaxen und Entspannen ein. Insgesamt bietet die Villa mit seinen vier großzügigen Schlafzimmern und den jeweils dazugehörigen Bädern, Platz für Familie und Freunde.



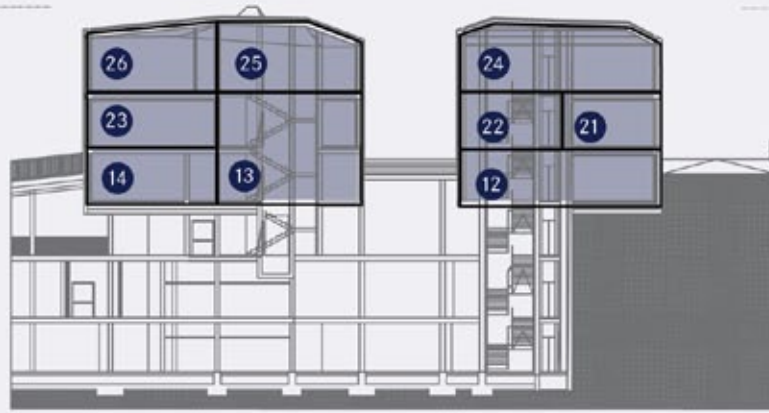
Sapienti note di colore arricchiscono l'atmosfera luminosa e la naturalità degli elementi in legno che caratterizzano gli spazi, in una connessione continua con ciò che dalle aperture e dalle ampie logge è possibile godere del magnifico panorama naturale che avvolge i volumi scultorei delle residenze.

Lichtdurchflutete Räume mit bodentiefen Fensterfronten verbinden die Natur und den Park mit den intimen Rückzugsorten der großzügigen und repräsentativen Wohnräume. Von den Wohnräumen, Loggien und dem Garten aus, genießen Sie ein einmaliges Panorama über den See und der umliegenden Landschaft.





EDIFICIO D
GEDÄUDE D

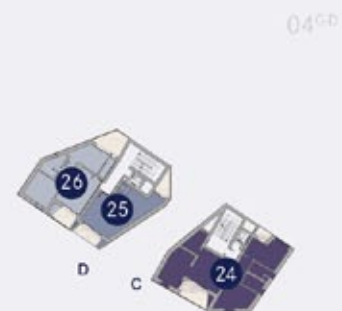


EDIFICIO C
GEDÄUDE C

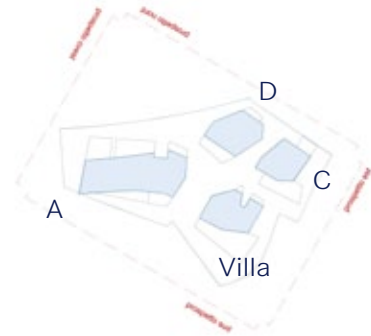
EDIFICIO A
GEDÄUDE A



APARTMENT LEVEL 15-23
03^{A-D}



APARTMENT LEVEL 20-26
04^{C-D}



EDIFICIO A
GEBÄUDE A



PROSPETTO SUD / ANSICHT SÜDEN



EDIFICIO C
GEBÄUDE C

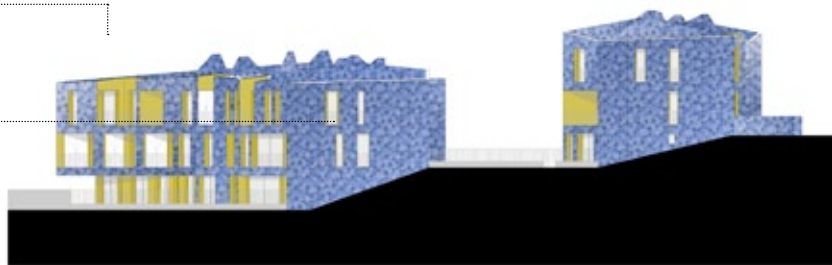


PROSPETTI NORD / ANSICHTEN NORDEN



EDIFICIO A
GEBÄUDE A

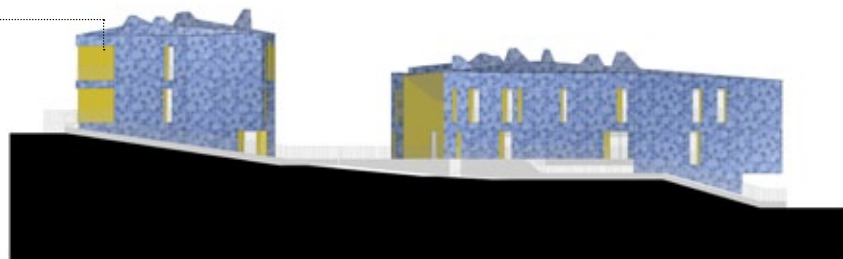
Villa



PROSPETTO OVEST / ANSICHT WESTEN

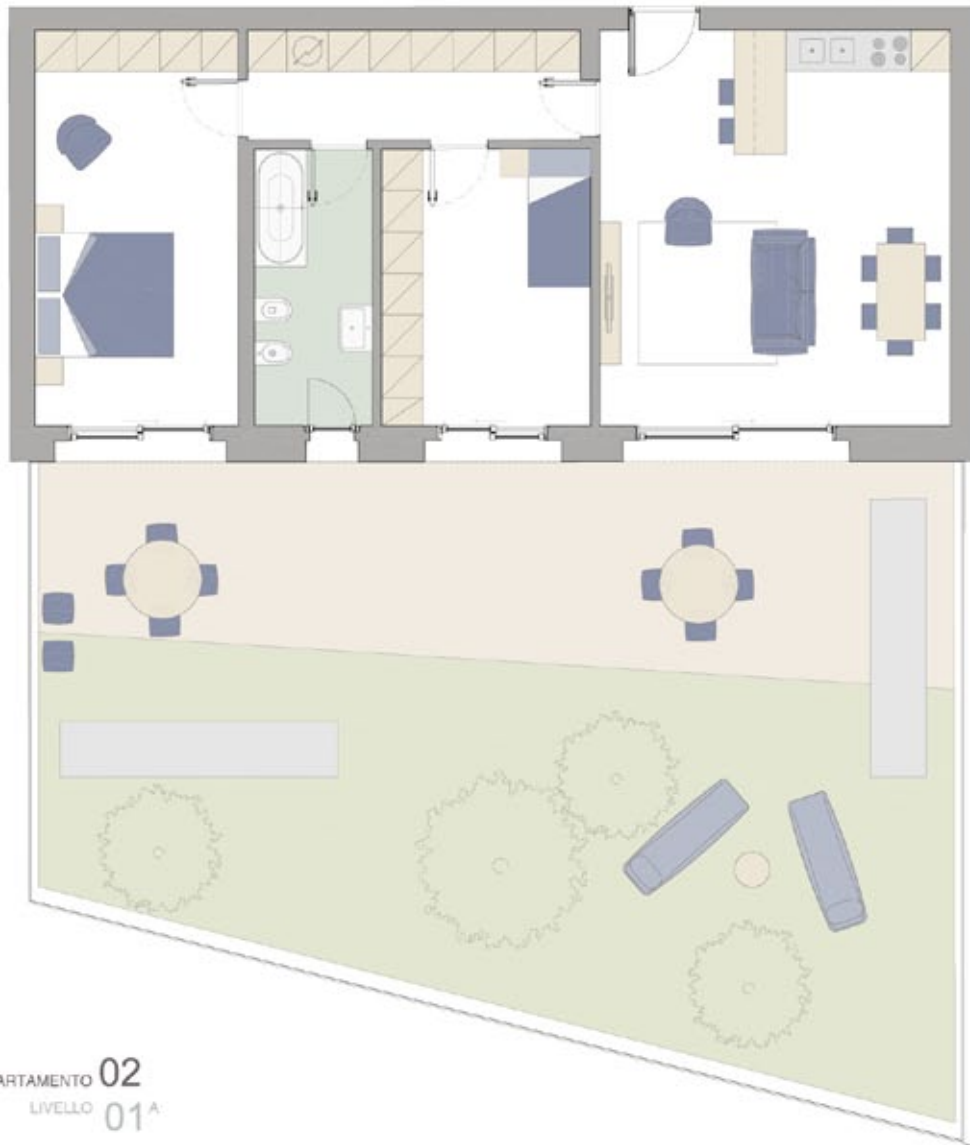


EDIFICIO D
GEBÄUDE D



PROSPETTO EST / ANSICHT OSTEN

ESEMPI APPARTAMENTI / WOHNUNGSBEISPIELE



APPARTAMENTO **02**
LIVELLO **01^A**

Superficie appartamento (muri inclusi)	87m ²
Giardino	71 m ²
Terrazzo	39 m ²

PLANIMETRIA GENERALE

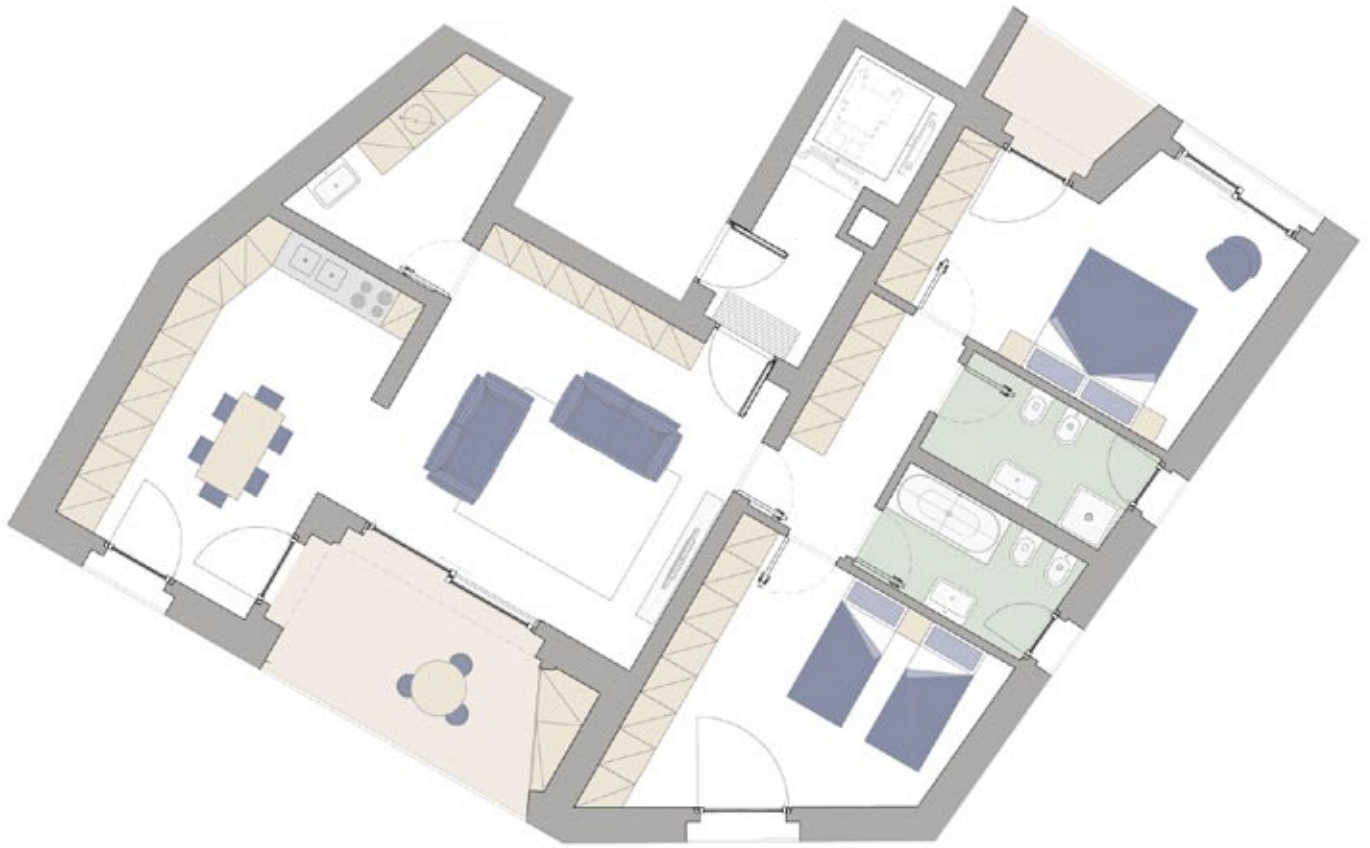


PLANIMETRIA RESIDENZE ARCHEA



SEZIONE A





APPARTAMENTO **24**
LIVELLO **04** C

Superficie appartamento (muri inclusi)	120 m ²
Loggia	16 m ²

PLANIMETRIA GENERALE



PLANIMETRIA RESIDENZE ARCHEA



SEZIONE BB





Laveno Premium Real Estate
Viale de Angeli 34
I - 21014 Laveno Mombello (VA)

Tel. +39 0473 622 196
info@laveno-realestate.it
www.laveno-realestate.it

Hotel de Charme Laveno
Viale de Angeli 46
I - 21014 Laveno Mombello (VA)

Tel. +39 0332 667 313
info@laveno-hotel.com
www.laveno-hotel.com